

**Un *Clytus* nouveau pour la faune de France  
(Coleoptera Cerambycidae)**

par André MINEAU

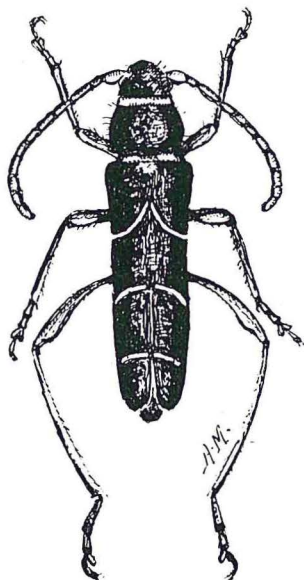
10, rue Kléber, F 78150 Le Chesnay

et Pierre TEOCCHI

Harmas de J. H. Fabre, F 84830 Sérignan-du-Comtat

---

Le 28 juin 1984, près du village de Saint-Laurent, sur la route de La Cayolle (Alpes de Haute-Provence), à l'altitude de 1 550 mètres, l'un de nous récoltait un *Clytus* qui s'avère être nouveau pour la faune de France. D'après R. M. QUENTIN, à qui cet insecte a été communiqué, ce longicorne serait voisin de *Clytus schneideri* Kiesenwetter du Caucase et d'Asie Mineure.



\* \* \*

Sa description est la suivante :

Corps noir. Front et pronotum portant quelques longues soies dressées de couleur blanchâtre. Marge antérieure et bord postérieur du pronotum avec un liseré de pubescence couchée, composée de poils blancs ou jaunâtres, peu denses. Ecusson jaune pâle. Chaque élytre est orné de 3 minces fascies transversales et arquées composées de poils couchés de couleur blanchâtre et jaune pâle : une prémédiane, en oblique, une postmédiane et une préapicale (voir figure). Mésépistérne, moitié postérieure du métépistérne, marge postérieure du métasternum et des urites avec une pubescence couchée, de couleur blanche. Pattes et antennes d'un roux ferrugineux clair et portant quelques fins poils blanchâtres.

Antennes atteignant le milieu de la longueur du corps sur le mâle, leurs derniers articles nettement grossis, leur scape court et assez fortement dilaté apicalement (sa longueur n'équivaut qu'à un peu plus du double de son plus grande diamètre) ; 3° un peu plus long que le scape ou que le 4° ; 5° à peine plus court que le 4° mais nettement plus long que le 6° ; 7° un peu plus étendu que le 6° ; 8° nettement plus court que le 7° ; 9° un peu plus long que le 8° ou que le 10°, ce dernier un peu plus court que le 11°. Front transverse. Lobes oculaires réniformes, à peine plus hauts que les joues. Pronotum arrondi sur les côtés, un peu étranglé à sa base, très densément et finement ponctué. Elytres subarrondis à l'apex, très densément et finement ponctués et ne portant pas de soies dressées. Longueur : 11 mm ; largeur : 2,75 mm.

\* \* \*

Au cas où il se confirmerait que cet insecte est vraiment inédit, nous proposons de le nommer *Clytus robertae* en hommage à Madame MINEAU qui l'a capturé.

*C. robertae* se sépare à première vue de toutes les espèces de *Clytus* de notre faune, par la troisième fascie élytrale qui est située bien avant l'apex, par ses pattes postérieures dont le fémur présente la partie préapicale de sa face arrière plus nettement convexe, ainsi que par le premier article de leurs tarses qui est plus court que les articles suivants réunis (onychium compris).

**Holotype** ♂ *in coll.* MINEAU.